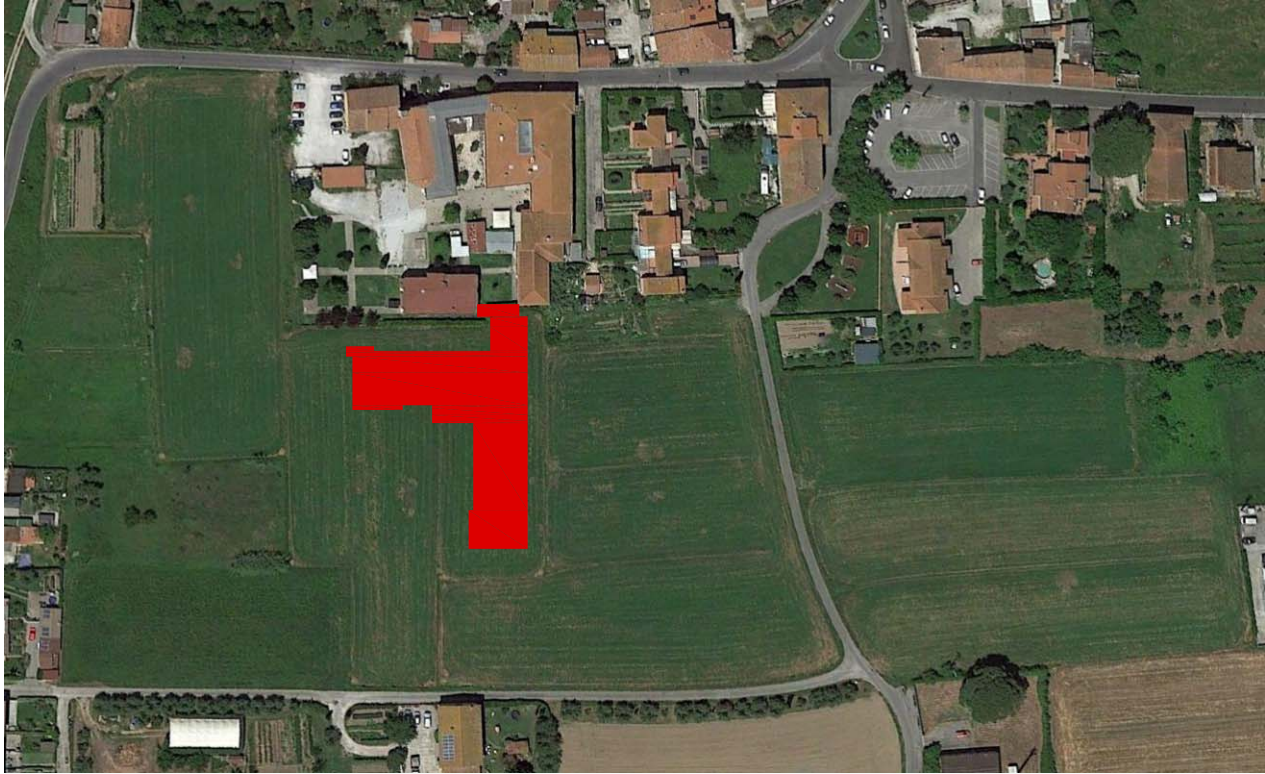


COMUNE DI SAN GIULIANO TERME (PI)

FONDAZIONE CASA CARDINALE MAFFI ONLUS

PROGETTO PER RESIDENZA SANITARIA ASSISTENZIALE

P.U.C. Scheda Norma Comparto n. 18 MEZZANA



FONDAZIONE CASA CARDINALE MAFFI ONLUS

Sede Legale: via Don Pietro Pardiucci, 1 - 57023 San Pietro in Palazzi - Cecina (LI)

Presidente Dott. Franco Falorni - Direttore generale Dott. Massimo Rapezzi

PROGETTO:

Arch. Mauro Ciampa

ARCHITETTI ASSOCIATI Ciampa

via Giuntini, 25 - Polo Tecnologico

56023 Navacchio - PISA

Con: Emanuele Del Vecchio

Oggetto : PROGETTO UNITARIO

PLANIMETRIA GENERALE COMPARTO

COPERTURA

scala 1:200

06